

技术资料

TiS60+ 热像仪



功能强大、易于使用的 FLUKE CONNECT™ 软件

TiS60+ 热像仪与 Fluke Connect 兼容。

- 现代视觉设计
- 直观导航 - 轻松学习, 轻松快速地使用
- 简化的工作流程
- 简化的报告流程和优化的报告模板

一步到位地完成工作

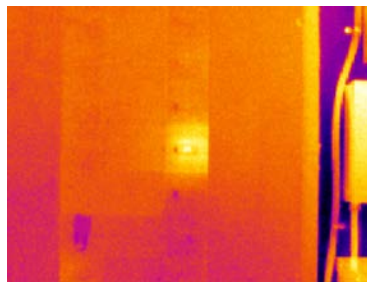
320 x 240 分辨率, 提升您团队的工作表现。使用 TiS60+ 拍摄的红外图像可以从更远的距离捕捉到更细微的温度差异。如果您对热成像还不太了解, 或者您的热像仪需要供团队内热成像处理能力高低不一的团队成员使用, TiS60+ 采用易于使用的固定焦距。

- 320 x 240 分辨率, 可提供您所需的清晰度和图像细节
- 热灵敏度达45mK, 可以分辨更小的温度差异
- 易于使用的固定焦距, 只需对准拍摄即可
- 测量高达 400 °C 的温度, 可处理您的所有应用
- 单手图像捕捉、查看和保存功能

在一个采用 IR-Fusion™ 红外和可见光融合技术的图像中 查看问题和位置。

IR-Fusion 技术是Fluke公司已获得专利的技术, 可在拍摄红外图像的同时自动拍摄数码可见光图像。热像仪可在像素级别将两张图像融合为一个视图。您随后能够在全红外、全可见光或两者之间多种融合度下查看图像。

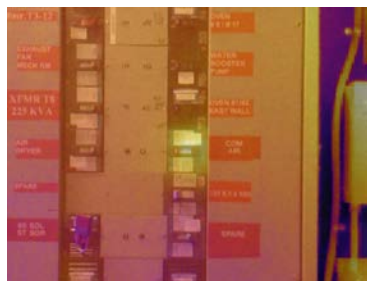
即便红外对比度较低, 且红外图像中缺乏结构特点, 我们也可精确识别红外目标的位置。



全红外光



50 % 融合, 画中画模式



50 % 融合

技术指标

关键功能	TiS60+
红外分辨率	320 x 240 (76,800 像素)
配有标准镜头的 IFOV (空间分辨率)	1.86 mRad, D:S 532:1
视场角	34.1 °H x 25.6 °V
最小聚焦距离	46 cm (18 in)
对焦系统	固定
无线连接	有, 连接至 PC、iPhone® 和 iPad® (iOS 4s 及更新版本)、Android™ 4.3 及更新版本、WiFi 和 LAN (如有提供)
兼容 Fluke Connect™ 应用程序	有*, 将热像仪连接到智能手机, 会自动拍摄图像并将图像上传到 Fluke Connect 应用程序以供保存和共享
Fluke Connect Assets 可选软件	有*, 将图像分配到资产并创建工作单。可以在一个位置轻松地比较测量类型, 无论是机械、电气还是红外图像
IR Fusion™ 红外与可见光融合技术	是
AutoBlend™ 连续融合模式	是
画中画 (PIP)	是
加固显示屏	3.5 英寸 (8.9 厘米横向) 320 x 240 LCD
人体工程学设计	专为单手使用设计
热灵敏度 (NETD)**	30 °C 目标温度时, ≤ 0.045 °C (45 mK)
水平和跨度	流畅的自动和手动缩放
手动模式下的快速自动重新调节	是
最小范围 (手动模式下)	2.5 °C (4.5 °F)
最小范围 (自动模式下)	5 °C (9.0 °F)
内置数字相机 (可见光)	5MP
帧频	9 Hz
激光指示	是
LED 灯 (光炬)	否
数据存储和图像捕捉	
多种存储选择	内置 4GB 存储卡和 4GB 微型 SD 卡
图像捕捉、查看、保存机制	单手图像捕捉、查看和保存功能
图像文件格式	非辐射 BMP 或 JPEG 或全辐射 is2
内存查看	是
软件	Fluke Connect 桌面软件 - 可访问 Fluke Connect 系统的全面分析和报告软件
在 PC 上分析和存储辐射数据	是
使用 Fluke Connect 软件导出文件格式	is2、BMP、GIF、JPEG、PNG、TIFF
语音附注	每个图像最长 60 秒的录音; 可在热像仪上回放查看; 需要蓝牙耳机 (单独销售)
IR-PhotoNotes	是 - 3 个图像
文本附注	否
视频记录和格式	否
远程控制操作	否
自动捕捉 (温度和间隔)	是

* 并非所有国家/地区都提供 Fluke Connect 的所有功能。有关是否提供, 请咨询您的授权 Fluke 经销商。

** 最佳情况

技术指标 (续)

关键功能	TiS60+
电池	
电池(可现场更换、可充电)	两个智能型锂离子电池组,通过五格 LED 显示来指示电量水平
电池续航时间	每个电池组可连续使用 4 小时
电池充电时间	2.5 小时充满
电池充电系统	双槽电池充电器或者在热像仪内充电。可选 12 V 汽车充电适配器
交流电工作	通过随附电源(100 VAC 至 240 VAC, 50/60 Hz)使用交流电工作
节能	用户可选
温度测量	
温度范围 (-10 °C 以下未校准)	-20 °C - 400 °C (-4 °F - 752 °F)
精度	± 2 °C 或 2 % (25 °C 时,取较大值)
屏显发射率校正	是(数值和表格)
屏幕显示反射背景温度补偿	是
仪器上可进行透射率校正	否
线温度图	否
调色板	
标准调色板	8: 铁红、蓝红、高对比度、琥珀色、反琥珀色、热金属、灰色、反灰色
超对比调色板	8: 超铁红、超蓝红、超高对比度、超琥珀色、超热金属、超灰色、超反灰色
一般技术指标	
颜色报警	高温、低温、等温线(量程内)
红外波长	7.5 μm 至 14 μm
工作温度	-10 °C - +50 °C (14 °F - 122 °F)
存放温度	-20 °C 至 +50 °C (-4 °F 至 122 °F), 不含电池
相对湿度	10 % 至 95 %, 无冷凝
中心点温度测量	是
点温度	热点和冷点标记
用户可定义点标记	3
用户定义的测量箱	可扩展/收缩的测量框
硬质便携箱	带软运输袋的坚固硬质便携箱, 包括可调式手带
安全标准	IEC 61010-1: 过压类别 II, 污染等级 2。
电磁兼容性	IEC 61326-1: 基本电磁环境。CISPR 11: 第 1 组, A 类
澳大利亚 RCM	RCM IEC 61326-1
US FCC	EN61326-1; FCC 第 5 部分, EN 55011: A 类, EN 61000-4-2, EN 61000-4-3
振动	2G, IEC 68-2-6
冲击	25G, IEC 68-2-29
跌落	设计为可承受从 2 米 (6.5 英尺) 的高度掉落
尺寸(高 x 宽 x 长)	26.7 cm x 10.1 cm x 14.5 cm (10.5 in x 4.0 in x 5.7 in)
重量(含电池)	0.72 kg (1.6 lb.)
壳体防护等级	IP54 (防尘保护, 全方位防水溅)
保修期	两年(标准)
建议的校准周期	两年(假定正常操作和老化)
支持的语言	捷克语、荷兰语、英语、芬兰语、法语、德语、匈牙利语、意大利语、日语、韩语、波兰语、葡萄牙语、俄语、简体中文、西班牙语、瑞典语、繁体中文和土耳其语
符合 RoHS 指令	是

订购信息

FLK-TIS60+ 9HZ 热像仪

随机附件

红外热像仪; 交流电源 (包括通用交流适配器); 双槽智能型电池充电器; 2 个坚固的智能型锂离子电池; USB 线; 4 GB 微型 SD 卡; 坚固的硬质便携箱; 软运输袋; 可调式手带。提供免费下载: 桌面软件 and 用户手册。

可选配件

FLK-BLUETOOTH 蓝牙耳机

FLK-TI-TRIPOD3 三脚架安装配件

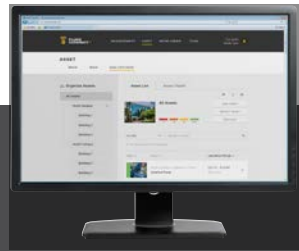
BOOK-ITP 热成像原理简介书

FLK-TI-SBP3 其他智能型电池

FLK-TI-SBC3B 智能型电池充电器

TI-CAR CHARGER 车载充电器

请访问 www.fluke.com 以全面了解这些产品或套件, 或咨询当地的 Fluke 销售代表。

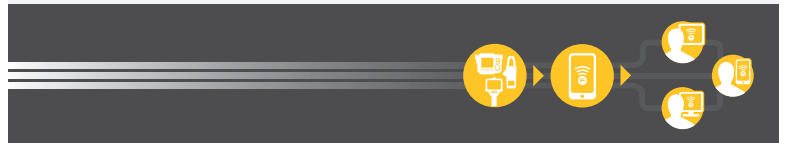


简化预防性维护, 避免返工。

使用 Fluke Connect 系统无线同步测量值, 节省时间, 提升维护数据的可靠性。

- 直接通过工具保存测量值并将其与工作单、报告或资产记录相关联, 消除数据输入错误。
- 借助可以信赖和跟踪的数据, 最大限度地延长运行时间, 自信地作出维护决策。
- 通过单步操作无线传输测量值, 无需使用写字板、笔记本和多个电子表格。
- 按资产类别查阅基线、历史记录和当前测量值。
- 使用 ShareLive™ 视频通话和电子邮件共享测量数据。
- TiS60+ 红外热像仪是不断扩大的互联测试工具和设备维护软件系统的一部分。要了解有关 Fluke Connect 系统的更多信息, 请访问福禄克网站。

详情请访问 fluke.com



所有商标的知识产权均由其各自所有者拥有。需要使用 WiFi 或移动电话服务才能共享数据。购买时不随附提供智能手机、无线服务和数据方案。初始 5GB 存储空间免费。

购买时不随附提供智能手机无线服务和数据方案。Fluke Connect 未在所有国家/地区提供。

