

## 产品简介：AirCheck™ G2 无线测试器

Wi-Fi 是一项复杂的技术，但其测试过程未必如此。AirCheck™ G2 Wi-Fi 测试仪适用于被派往一线处理以下投诉的 IT 响应人员：Wi-Fi 不能正常工作或互联网断开。AirCheck G2 Wireless Tester 提供快速、简单、准确的识别和故障排除功能，从而缩短了解决无线问题的时间。



从网络问题、配置问题到环境或客户端设备配置错误，有很多变量可能引起对 Wi-Fi 网络的投诉。第一时间收集所有重要信息是每个现场一线 IT 响应人员解决任何投诉的关键。AirCheck G2 简化了无线故障的排除过程，因为其提供：

- 坚固耐用的专用无线测试仪，支持最新的 Wi-Fi 技术 (802.11a/b/g/n/ac)，方便使用和携带
- 一键式自动测试可快速提供无线环境的合格/故障测试结果并识别常见问题，适用于任何级别的 Wi-Fi 专家
- 立即查看测试结果，包括网络可用性、连接情况、利用率、恶意设备、干扰检测等等
- Link-Live 测试结果集中管理平台为更大的分布式环境提供更好的任务可视性、项目控制和用户管理。

# NETSCOUT

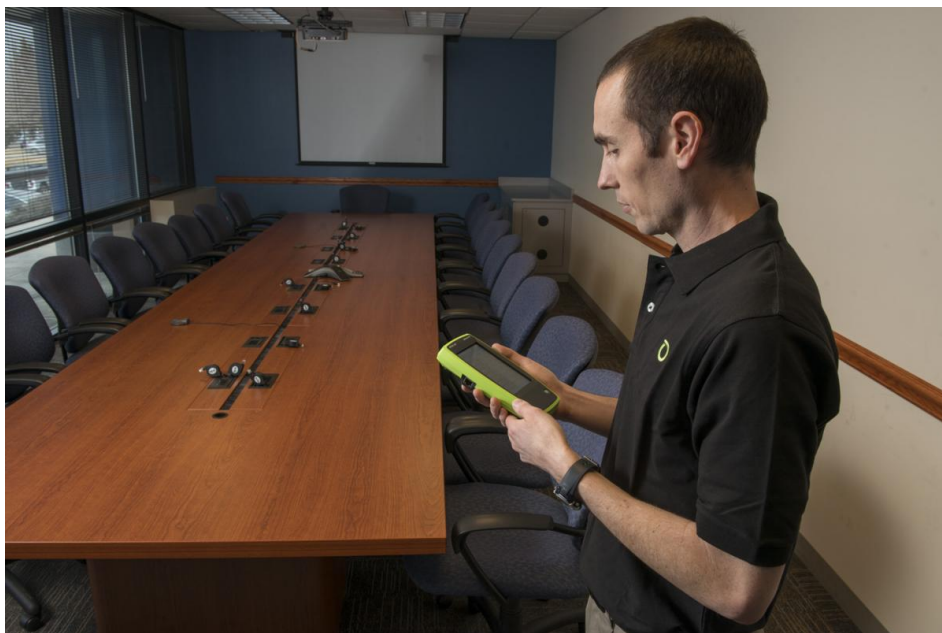
直观的用户界面和管理平台提供可执行信息，不仅简化了无线网络故障排除，也有助于加快故障单解决速度。如果在第一时间没能把事情解决，将问题提交给上一级团队，会导致上一级团队做无用功，并导致最终用户因为解决问题的响应速度迟缓而不满。AirCheck G2 第一时间为一线 IT 响应人员正确地解决问题提供完整且准确的无线网络信息，而不是盲目地上报问题。



## 概述

AirCheck G2 综合了所有 Wi-Fi 技术，并且能够执行干扰检测、信道扫描和连接测试。一键式自动测试和即时获取详尽信息功能可快速解决大多数 Wi-Fi 难题，其中包括：

- 信号覆盖问题
- 网络或通道过载
- 信道干扰
- 连接问题
- 发生故障的接入点
- 非法接入点
- 客户端问题



## AirCheck G2 功能

支持 **802.11a/b/g/n/ac** — 一体式手持工具，适用于包括 802.11ac 3x3 在内的所有 Wi-Fi 技术。

即开即用 — 开机快，并在开机后自动开始扫描网络、接入点 (AP) 和信道活动。

触摸显示屏 — 5 触摸显示屏提供更好的可视性，更容易访问所有可用的操作/输入。

快速获得答案 — 一键式自动测试可快速提供无线环境的合格/故障测试结果并识别常见问题，适用于任何级别的 Wi-Fi 专家。

**Link-Live** 云服务 — 云结果管理显示板为您的网络连接测试提供测试结果、项目控制和报告功能。

识别每个网络和接入点的安全设置：Open、WEP、WPA、WPA2 和/或 802.1x。

辨别 **Wi-Fi** 流量和干扰 — 显示每个信道被 802.11 流量和干扰占用的带宽，以及使用每个信道的接入点。

查找恶意接入点和发生错误的客户端 — 标记未授权的接入点和客户端。使用“定位”功能可找到这些接入点，也可使用可选的定向天线更快地找到它们。

连接测试 — 使用 WEP、WPA、WPA2 和/或 802.1x 连接到网络或特定接入点。获取 IP 地址并对路由器、网关和用户定义的地址进行响应测试，以验证防火墙内外的连接和网络访问是否正常。验证连接质量。

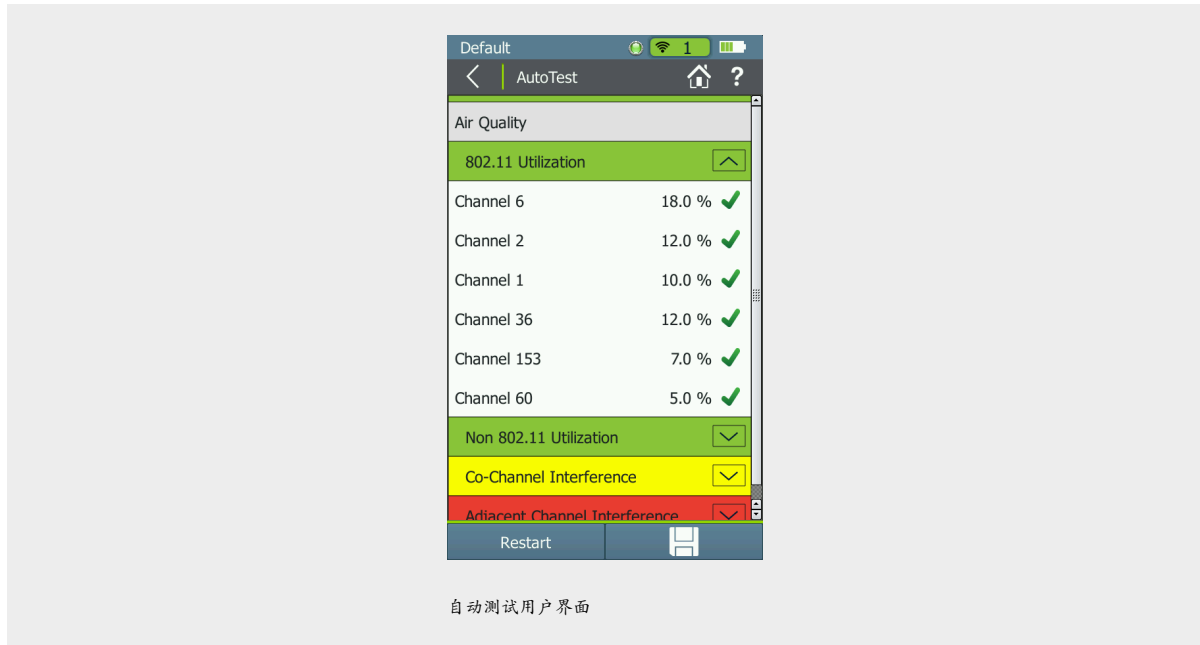
有线以太网测试 — 允许快速接入点回程和连接验证。

专为现场使用而设计 — 数小时电池寿命。单手操作。坚固耐用。

便于升级 — 使用微型 USB 端口可以通过您的手提电脑和 AirCheck G2 Manager 软件在现场进行软件升级，只需几分钟。另外，通过我们的金牌支持计划，用户将自动享受免费升级。

## AirCheck G2

自动测试 — 执行以下四项基本 Wi-Fi 测试并提供无线环境的合格/故障指示，同时识别一些常见问题 - 适用于任何级别的专家。



空气质量 - 按信道检查 Wi-Fi 和非 Wi-Fi 利用率以及检查同信道干扰情况。

对等网络 — 识别在对等模式中配置的接入点，因为它们可能是一种安全风险。

网络质量 - 检验覆盖率、干扰性、安全和连接到特定网络的能力。

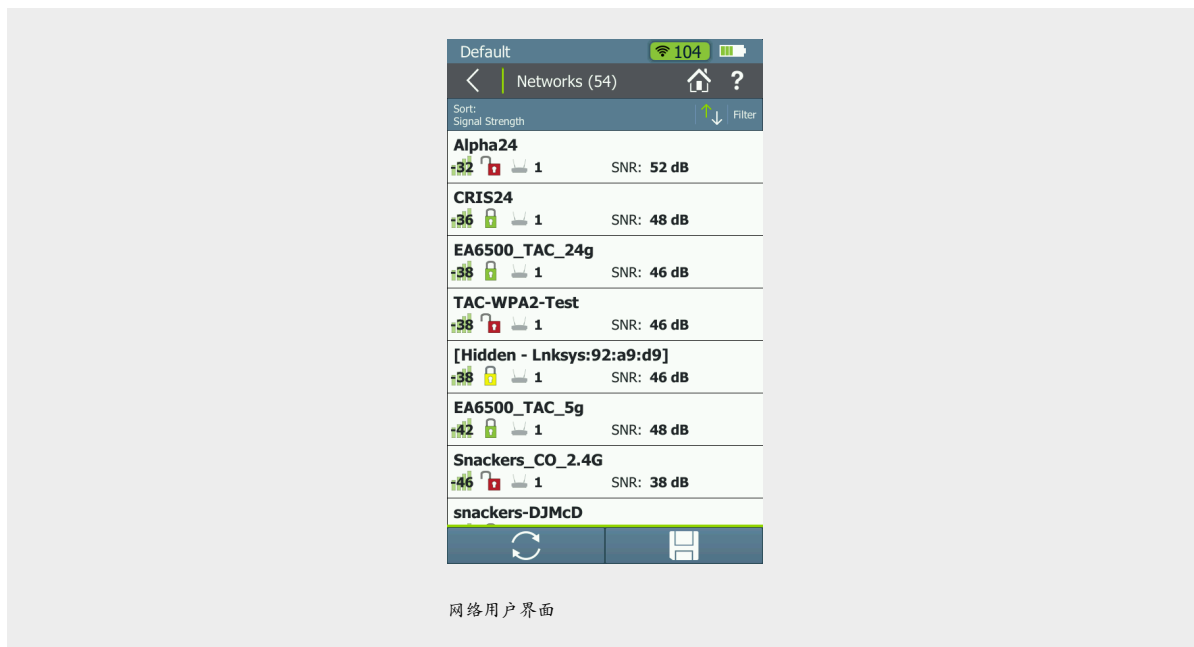
恶意接入点 - 识别配置文件中未列出的接入点。

配置文件 — 自动检测由用户配置，它基于可在 AirCheck 中存储、并可根据不同站点或要求进行选择的多个配置文件。可以存储结果以便导出至 AirCheck G2 Manager 或使用 Link-Live 保存在云端。

## 网络

查找安全问题、恶意接入点和信号覆盖问题，查看 AirCheck G2 侦听到的所有无线网络的列表。立即查看每个网络的以下项目：

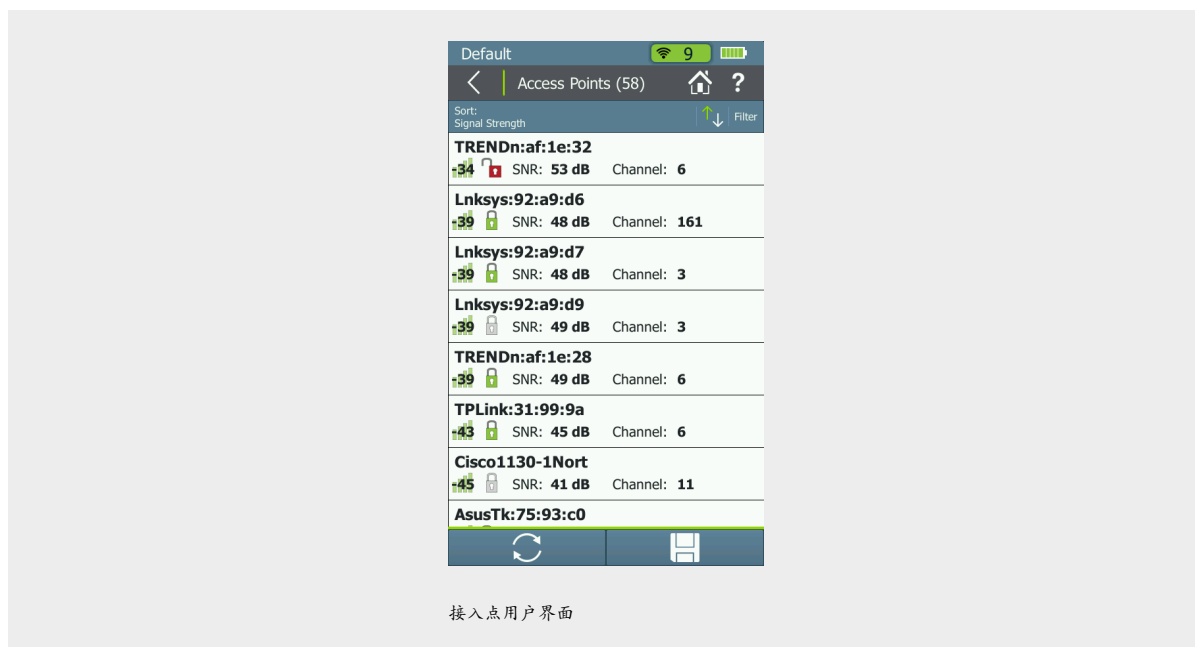
- 信号级别
- 安全/加密
- 网络中接入点的数量
- SSID 名称
- 网络类型



## 接入点

查找配置和信号覆盖问题以及恶意接入点。查看 AirCheck G2 侦听到的所有物理接入点或与指定接入点连接的客户端的列表，并可看到如下内容：

- 信道
- 信号级别
- 接入点名称或 MAC 地址
- SSID 名称 (或虚拟接入点的 SSID 的数量)
- 安全/加密
- 网络类型



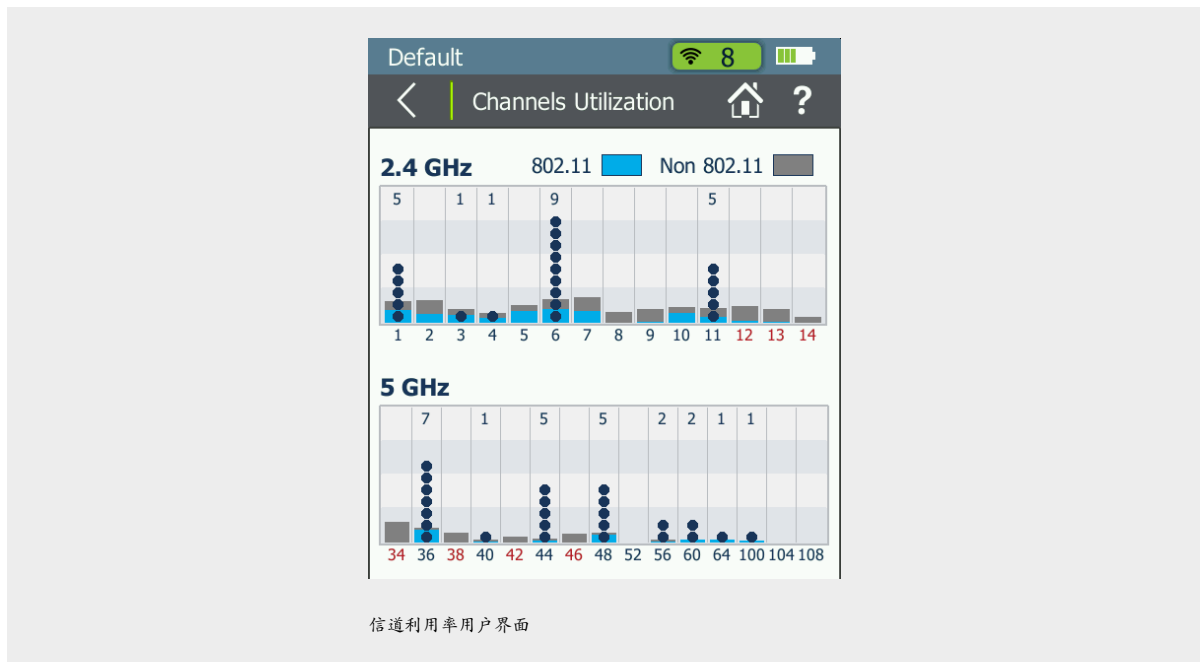
## 通道使用

快速确定信道是由于 Wi-Fi 流量（蓝色显示）还是由于干扰（灰色显示）而过载。验证信道使用模式或重叠并标记信道的非法使用。

使用 AirCheck G2，还可以检查是否存在干扰。导致干扰的设备包括微波炉、无线电话和耳机、BlueTooth® 设备和模拟视频摄像机。

深入查看选定信道上过去 60 秒内的 Wi-Fi 流量和干扰级别，以及使用此信道的接入点。

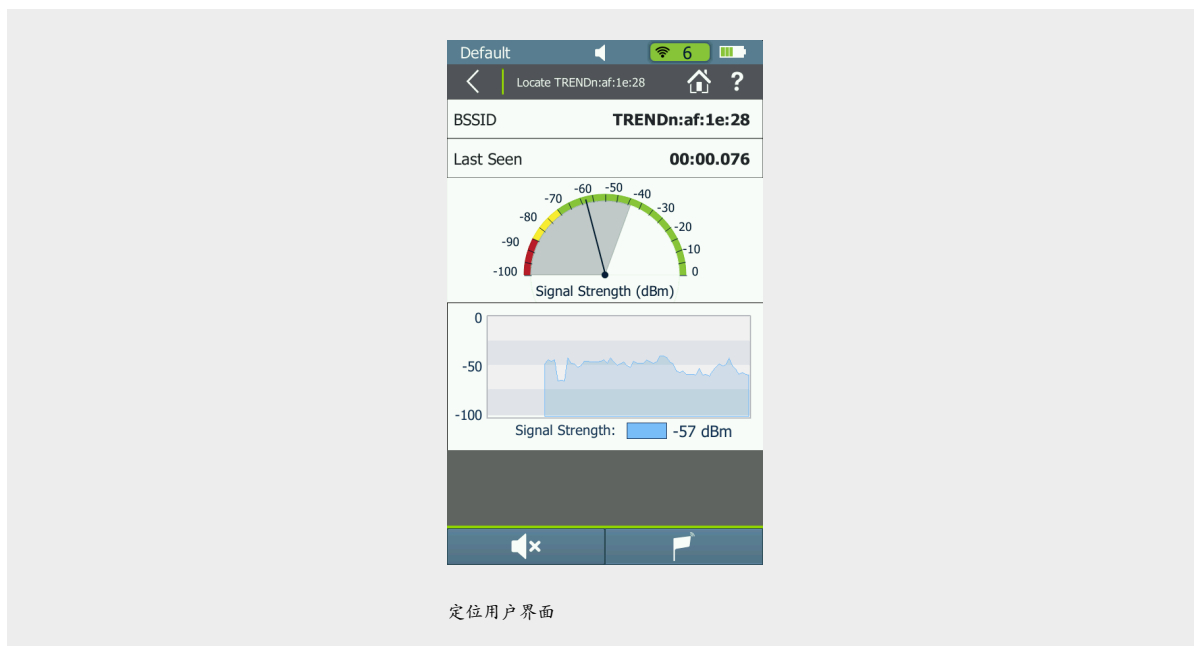
- 信号级别
- 安全/加密
- 网络中接入点的数量
- SSID 名称
- 网络类型





## 定位接入点和客户端

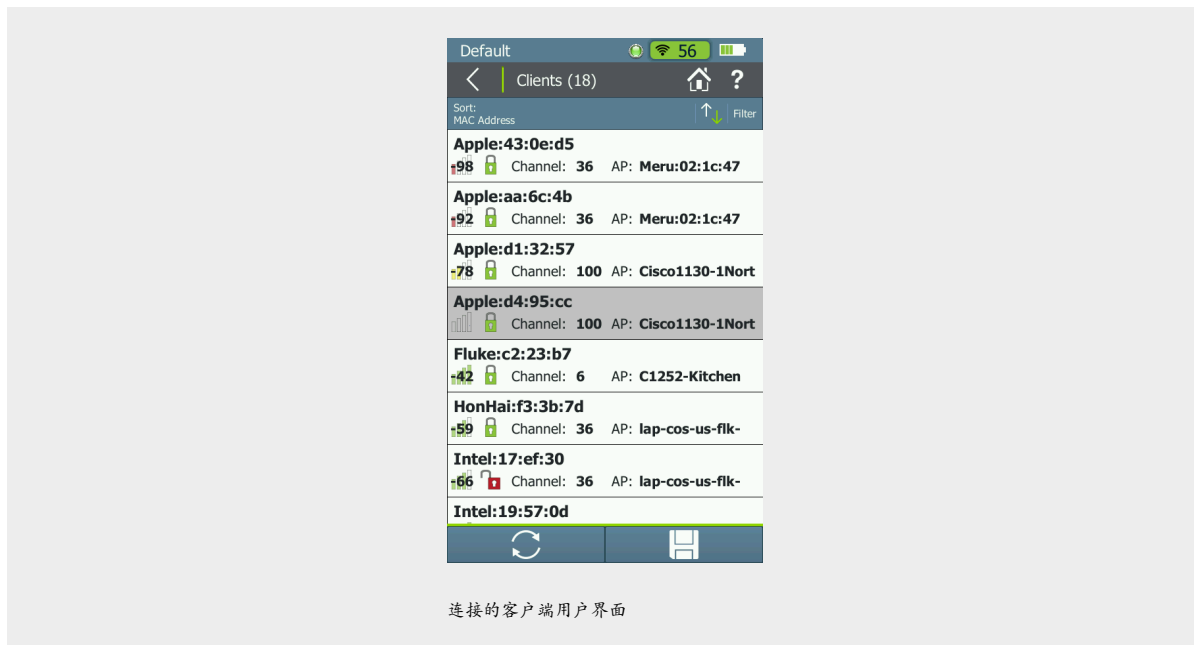
通过绘制一段时间内的信号强度图形，或通过使用声音提示（可静音），可以跟踪恶意接入点和其它接入点或客户端。



## 客户详情

快速识别接入点配置问题。查看每个物理接入点的以下信息：

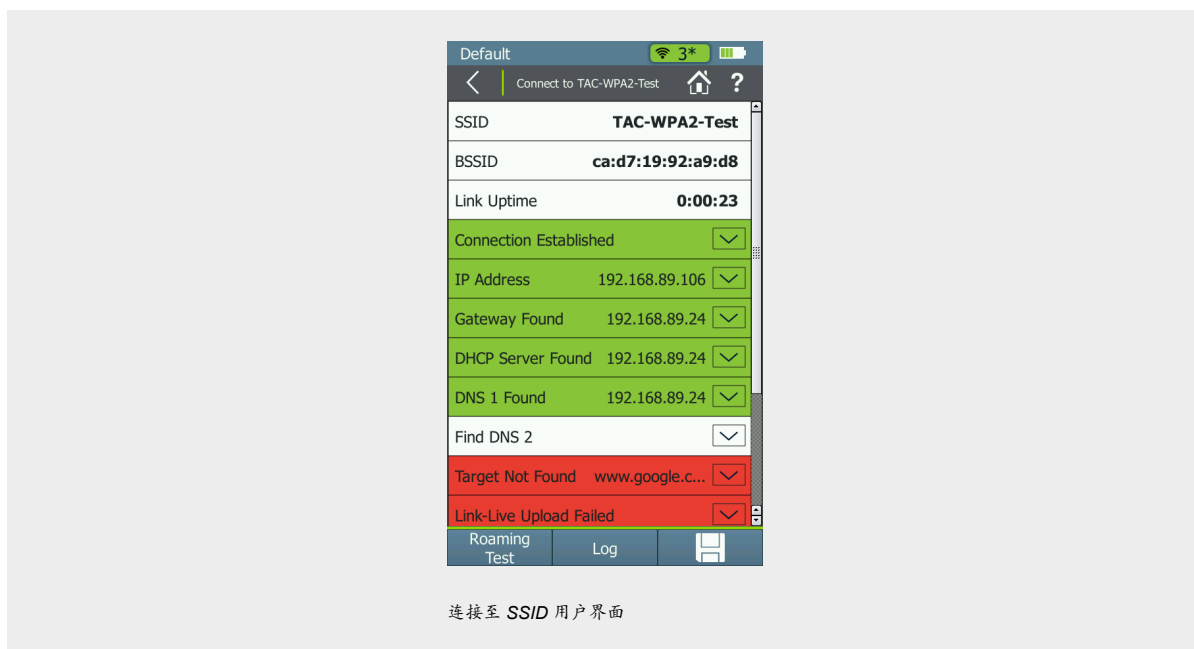
- 信噪比
- SSID 和 BSSID
- ACL 状态、安全和加密



## 连接

通过以下三个简单的步骤连接到网络 (SSID) 或特定接入点，验证网络可用性和访问：

- 与接入点关联
- 从 DHCP 服务器请求 IP 地址
- 对网关、DHCP 服务器和用户定义的地址进行响应测试
- TCP 端口连接性

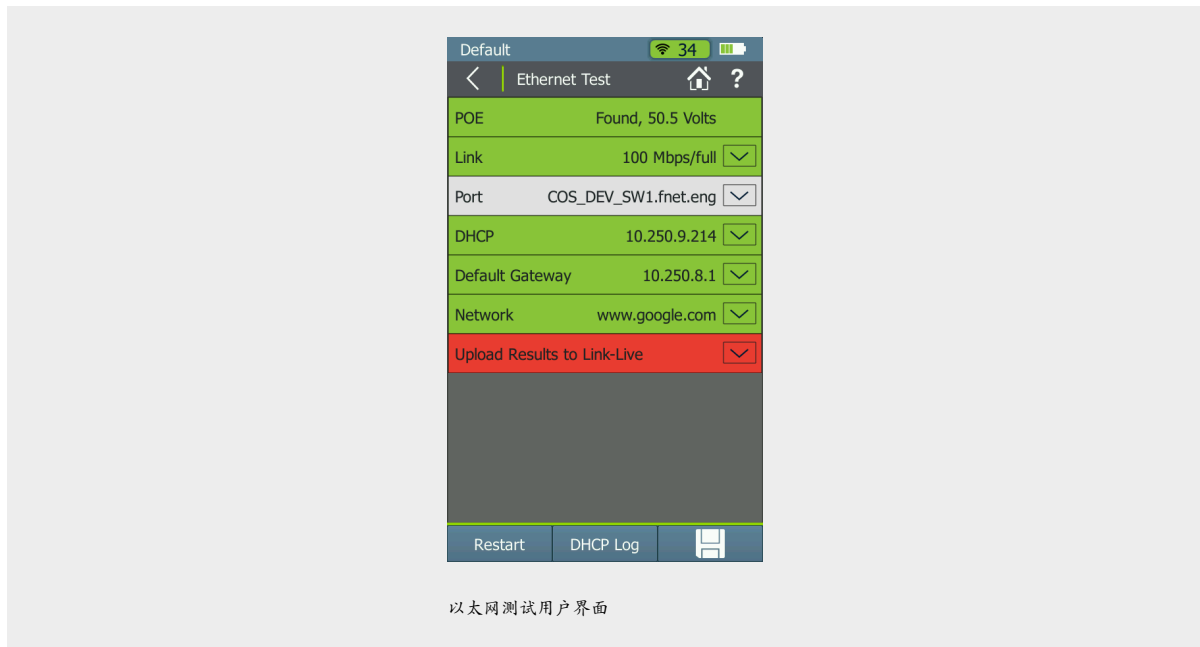


查看显示屏上的过程步骤，并将它们保存在日志中以便进行故障处理。通过使用连续的 ping 响应、丢帧率和连接范围功能，快速测试连接的性能和质量。

## 以太网测试

允许 Wi-Fi 接入点回程和连接验证。

- 诊断并测试以太网供电 (PoE)、到交换机的链路、DHCP、网关和网络连接
- 通过 CDP/LLDP/EDP 获取您管理的交换机的 VLAN、交换机名称和端口信息
- 自动报告至 Link-Live Cloud Service
- 将详细测试结果直接发送到您的电子邮件



## Link-Live Cloud Service

一旦 AirCheck G2 连接至 Link-Live 云服务，基本网络连接测试结果将自动上传至显示板，用于项目管理和报告。您可在任何能够上网且有浏览器的地方使用任何设备随时查看网络上托管的服务。它对于需要即时查看测试结果的远程团队的管理者尤其有用。此外，利用 LinkSprinter、LinkRunner 之类的只能有线连接 AirCheck G2 以配合使用的团队有一个指示板系统，用来管理网络连接测试的结果。

The screenshot displays the Link-Live dashboard interface. At the top, there's a navigation bar with 'LINK-LIVE.COM' and a search bar. Below the navigation bar, there are tabs for 'Results', 'Summary', 'Details', and 'Period'. The main content area is a table with the following columns: Time, Test, Link, Access, DSCP, Gateway, and WWW. The table contains several rows of test data, including details like Name, MAC, Device, Test Type, PHY Data Rate, Retry Rate, Signal, Noise, SNR, Speed, Duplex, AP Name, SSID, Channel, BSSID, Model, IP/MAC, Port, and various IP addresses and DNS records. A red highlight is visible on one of the rows in the 'Access' column.

Time	Test	Link	Access	DSCP	Gateway	WWW
Feb 25, 16 Thursday 9:10:59pm	Name: Shamvee Howard's AirCheckG2 MAC: 00C017-350086 Device: AirCheckG2 Test Type: wireless AddrTest: 66746296-d0be-11e5-9460-8a5424b09e	PHY Data Rate: 48 Retry Rate: 0 Signal (dBm): -52 Noise (dBm): -96 SNR (dB): 44	SSID: Cisco4400 AP Name: Cisco1130-1Nort BSSID: 00:17:0e:47:96:00 Channel: 11 802.11 Type: bg	IP: 10.250.8.225 Server: 10.250.8.2 Subnet: 255.255.254.0 DNS1: 10.250.1.221 DNS2: 129.196.196.25 DNS2 PING (ms): ---	IP: 10.250.8.1 PING (ms): 18, 7, 7 Public IP: 74.202.20.243	URL: www.google.com/PING IP: 216.58.217.36 Time (ms): 11, 10, 13
Feb 25, 16 Thursday 5:03:22pm	Name: Shamvee Howard's AirCheckG2 MAC: 00C017-350086 Device: AirCheckG2 Test Type: ethernet Images: [Icons] Comments: Meeting Room Colorado [Icon]	Speed: 1000 Adv Speed: 10/100/1000 Duplex: FDx Adv Duplex: HDX/FDX	Name: COS_DEV_SW1.finet.eng Model: cisco WS-C3750G-48PS IP/MAC: 10.250.0.2 Port: GigabitEthernet1/0/38 VLAN: 500	IP: 10.250.1.151 Server: 10.250.0.2 Subnet: 255.255.254.0 DNS1: 10.250.1.221 DNS2: 129.196.196.244	IP: 10.250.0.1 PING (ms): 21, 3, 2 Public IP: 74.202.20.243	URL: www.google.com/PING IP: 216.58.217.36 Time (ms): 5, 3, 3
Feb 25, 16 Thursday 1:03:32pm	Name: Shamvee Howard's AirCheckG2 MAC: 00C017-350086 Device: AirCheckG2 Test Type: wireless Images: [Icons] Comments: [Icon]	PHY Data Rate: 48 Retry Rate: 2 Signal (dBm): -49 Noise (dBm): -96 SNR (dB): 47	SSID: Cisco4400 AP Name: Cisco1130-1Nort BSSID: 00:17:0e:47:96:00 Channel: 11 802.11 Type: bg	IP: 10.250.9.225 Server: 10.250.8.2 Subnet: 255.255.254.0 DNS1: 10.250.1.221 DNS2: 129.196.196.25 DNS2 PING (ms): ---	IP: 10.250.8.1 PING (ms): 11, 6, 3	URL: www.google.com/PING IP: 216.58.217.36 Time (ms): 5, 4, 4
Sep 25, 15 Friday 12:02:51pm	Name: Shamvee's LinkSprinter 300 MAC: 00C017-522713 Device: LinkSprinter Folder: Spiceworld Images: [Icons] Comments: Spiceworld [Icon]	Speed: 100 Adv Speed: 10/100 Duplex: FDx Adv Duplex: HDx/FDx RX Pair: 1,2 Polarity: Normal	Name: NETGEAR ProSafe Main Type: LLDP Model: Netgear Gigabit Smart Switch IP/MAC: 192.168.0.0.167 Port: g1/Switch Port 1	IP: 192.168.0.100 Server: 192.168.0.1 Subnet: 255.255.255.0 DNS: 192.168.0.1	IP: 192.168.0.1 PING (ms): 1, 2, 1 Public IP: 107.77.100.125	URL: www.google.com/80 IP: 74.125.227.210 Time (ms): 39, 350, 98
Sep 25, 15 Friday 12:24:20pm	Name: Shamvee's LinkSprinter 200 MAC: 00C017-5209AE Device: LinkSprinter Folder: Spiceworld Images: [Icons] Comments: Spiceworld [Icon]	Speed: 1000 Adv Speed: 10/100/1000 Duplex: FDx Adv Duplex: HDx/FDx RX Pair: A6 Polarity: Normal	Name: Test Drive Switch Type: LLDP Model: Netgear Gigabit Smart Switch IP/MAC: 192.168.0.0.153 Port: g1/Port 5	IP: 192.168.0.137 Server: 192.168.0.1 Subnet: 255.255.255.0 DNS: 192.168.0.1	IP: 192.168.0.1 PING (ms): 1, 1, 1 Public IP: 107.77.100.125	URL: www.google.com/80 IP: 173.194.121.18 Time (ms): 26, 131, 95
Sep 25, 15 Friday 12:02:29pm	Name: Shamvee's LinkSprinter 300 MAC: 00C017-522713 Device: LinkSprinter Folder: Spiceworld Images: [Icons] Comments: [Icon]	Speed: 100 Adv Speed: 10/100 Duplex: FDx Adv Duplex: HDx/FDx RX Pair: 3,6	Name: NETGEAR ProSafe Main Type: LLDP Model: Netgear Gigabit Smart Switch IP/MAC: 192.168.0.0.167 Port: g1/Switch Port 1	IP: 192.168.0.100 Server: 192.168.0.1 Subnet: 255.255.255.0 DNS: 192.168.0.1	IP: 192.168.0.1 PING (ms): 1, 1, 1 Public IP: 107.77.100.125	URL: www.google.com/80 IP: 216.58.218.100 Time (ms): 291, 100, 275

Page 1 of 15 | Export to PDF | CSV | Displaying 1 - 20 of 294 | 1 Selected Results | Move to | Delete

Link-Live 显示板

## AirCheck G2 Manager 软件

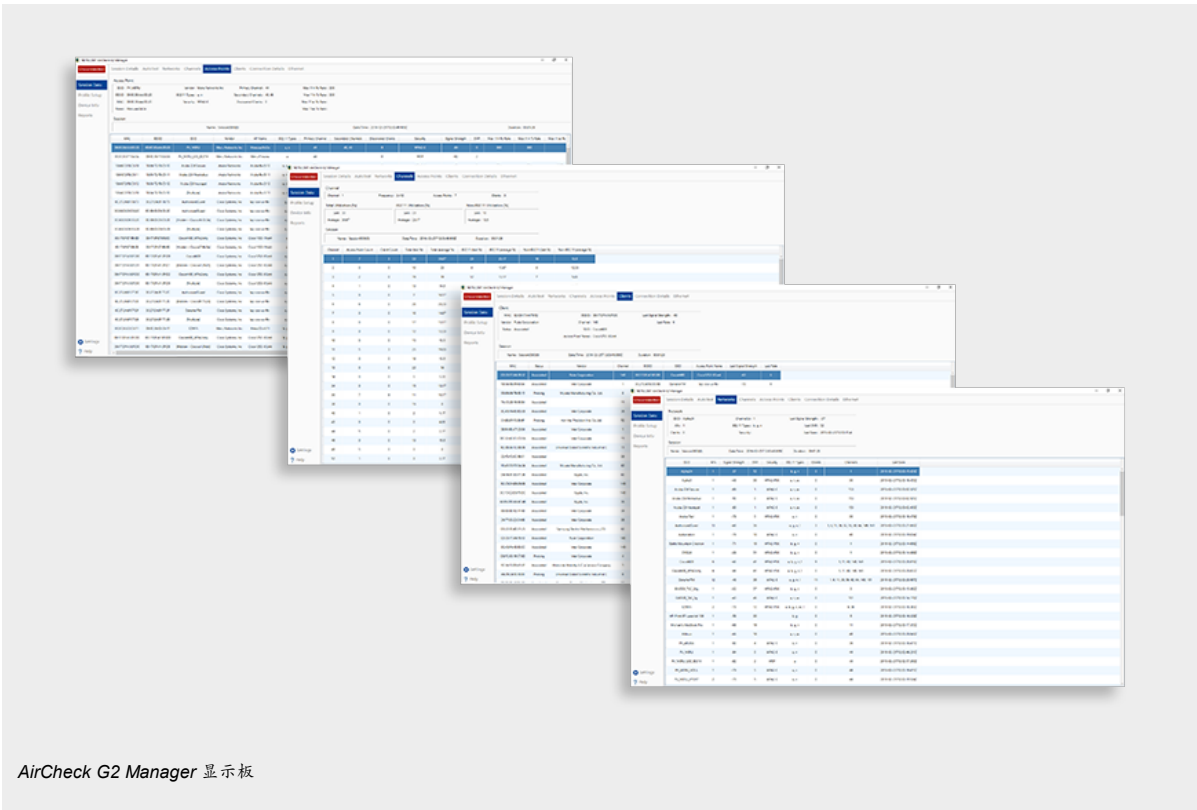
AirCheck G2 Manager 软件提供管理 AirCheck G2 配置文件和查看有关保存的测试结果的详细信息的功能。AirMagnet Manager 是免费的，可以从 Link-Live 云服务下载至任何计算机。

### 配置文件

通过使用配置文件，可以轻松配置、管理和控制 AirCheck G2 或整个 AirCheck G2 系列的使用。该文件可配置安全设置、自动测试限制和目标设备的连通性。可以根据不同设施的需求，命名并传输多个配置文件到 AirCheck G2 中。配置文件均受密码保护，因此即使您的 AirCheck G2 丢失或被盗，也不用担心您的网络受到非法访问。

### 记录过程

您可以通过查看保存的会话文件，方便地在 AirCheck G2 Manager 软件中查看关于接入点、信道或客户端的详细信息。这些会话文件将捕捉包括 AirCheck G2 配置信息、自动测试结果、接入点/客户端和信道使用列表在内的详细信息。



## 订购指南

产品	说明
<b>AIRCHECK G2</b>	AIRCHECK G2 WIRELESS TESTER
<b>AIRCHECK-G2-1YS</b>	提供 AIRCHECK-G2 的 1 年金牌支持服务
<b>AIRCHECK-G2-3YS</b>	提供 AIRCHECK-G2 的 3 年金牌支持服务
<b>AIRCHECK-G2 工具包</b>	AIRCHECK-G2 PLUS 外置天线、AUTO 充电器、防护套
<b>AIRCHECK-G2-KIT-1YS</b>	提供 AIRCHECK-G2 工具包的 1 年金牌支持服务
<b>AIRCHECK-G2-KIT-3YS</b>	提供 AIRCHECK-G2 工具包的 3 年金牌支持服务
<b>ACKG2 防护套</b>	AIRCHECK G2 防护套
<b>ACKG2-LRAT2000</b>	采用 ACKG2，LRAT-2000 的网络技术故障排除工具包
<b>ACKG2-LRAT2000-1YS</b>	提供 ACKG2-LRAT2000 的 1 年金牌支持服务
<b>ACKG2-LRAT2000-3YS</b>	提供 ACKG2-LRAT2000 的 3 年金牌支持服务
<b>ACKG2-WBP 锂电池</b>	AIRCHECK G2 锂离子备用电池
<b>外置天线 -RPSMA</b>	外置定向天线、RSMA 连接器
<b>软包 -G2</b>	软包
<b>电源充电器</b>	备用交流充电器

## 技术规范

一般规格	
体积	3.8 英寸 x 7.7 英寸 x 1.6 英寸 (9.7 厘米 x 19.6 厘米 x 4.1 厘米)
重量	18 盎司 (0.51 公斤)
电池	可充电的锂离子电池组 (3.6 V、6Ah、21 Wh)
电池寿命	正常工作寿命为 4.5 小时。正常充电时间为 7 小时
外接交流适配器/充电器	交流输入电压 85-264 V，输入功率 47-63 Hz；直流输出 15 V，2A
显示屏	5.0 英寸彩色 LCD，电容式触摸屏 (480 x 800 像素)
键盘	1 个塑胶键 (仅电源键)
主机接口	1 个 USB B 型端口
附属接口	2 个 USB 2.0 A 型端口：
无线网络天线	3 个内置接口
外置天线端口	仅限输入。反接保护型 SMA 连接器

环境规格	
工作温度	32°F 至 113°F (0°C 至 +45°C) 如果测试仪的内部温度高于 122°F (50°C)，则电池不会供电。
工作相对湿度 (% 相对湿度，无冷凝)	90% (50°F 至 95°F；10°C 至 35°C) 75% (95°F 至 113°F；35°C 至 45°C)
贮存温度	-4°F 至 140°F (-20°C 至 +60°C)
冲击和振动	1 米跌落试验，随机，3.8 grms，5 Hz-500 Hz
安全	IEC 61010-1：污染等级 2
海拔	4,000 米；贮存时：12,000 米
<b>EMC</b>	IEC 61326-1：基本电磁环境；CISPR 11：A 类，第 1 组



无线规范	
规格遵循标准	IEEE 802.11a、802.11b、802.11g、802.11n、802.11ac
Wi-Fi 连接	802.11a, 802.11b, 802.11g, 802.11n, 802.11ac
工作频率 这些是 AirCheck G2 所支持的信道的中心频率。	<p>接收的信道频率</p> <p>该测试仪在每个国家都接收所有这些频率。2.4 GHz 频段：2.412 – 2.484 GHz（信道 1 至信道 14） 5 GHz 频段：5.170 – 5.320 GHz、5.500 – 5.700 GHz、5.745 – 5.825 GHz（信道 34、36、38、40、42、44、46、48、52、56、60、100、104、108、112、116、120、124、128、132、136、140、149、153、157、161、165）</p> <p>传输信道的频率：</p> <p>测试仪仅在当地国家所允许的频率范围内传输信号。<b>2.4 GHz 频段</b> 802.11b：2.412 – 2.484 GHz（信道 1 至信道 14） 802.11g/n 20 MHz BW (HT20):2.412 – 2.472 GHz（信道 1 至信道 13） 802.11n 40 MHz BW (HT40):2.422 – 2.462 GHz（包括所有受法律制约的信道对组合）</p>

认证和合规	
	符合欧盟相关条令
	符合相关澳大利亚安全和电磁兼容标准。
	经加拿大标准协会认证符合北美安全标准。
	符合美国联邦通信委员会的47 CFR Part 15 要求。
	通过巴西联邦电信机构 (Anatel) 认证。
	符合相关韩国 EMC 标准。

#### 其他韩国 EMC 标准信息

电磁兼容性。只适用于在韩国使用。A 类设备（工业广播和通信设备）

[1] 本产品符合工业（A类）电磁波设备要求，销售方或用户应该注意。本设备适用于商业环境，不能在家中使用。

Wi-Fi 天线	
内置 Wi-Fi 天线	三个内置 2.4 GHz、1.1 dBi 峰值、5 GHz、3.2 dBi 峰值天线。
外置定向天线	天线，频率范围 2.4 - 2.5 和 4.9 - 5.9 GHz。 2.4 GHz 频带的最小增益为 5.0 dBi 峰值，以及 5 GHz 频带的 7.0 dBi 峰值。
外置天线连接器[1]	反向 SMA

[1] 外置天线端口仅接收信号（不传输）。

AirCheck Manager 软件	
支持的操作系统	Windows 7、Windows 8.1、Windows 10
处理器	400 MHz Pentium（奔腾）处理器或同等处理器（最低），1 GHz Pentium（奔腾）处理器或同等处理器（建议），96 MB（最低）
RAM	256 MB（最低）；512 GB（建议）
硬盘空间	最高可能需要 500 MB 可用空间
显示屏	1280 x 1024 高彩，32 位（建议）
硬件	USB 端口

**NETSCOUT.** © 2016 NETSCOUT。修订版：2016 年 5 月 19 日早上 4:49（文献编号：216850）